

MONTAGEDETAIL WANDROOSTER

A: HAAKSE KAST ROOSTER AANSLUITING AFM. 305 x 57 MM / 305 x 102 MM

B: AANSLUITING NAAR ROND 125 MM (HAAKSE SCHOEN 305 x 57 MM)

C: LOOD AFDEKKING (MUUR/METAAL)

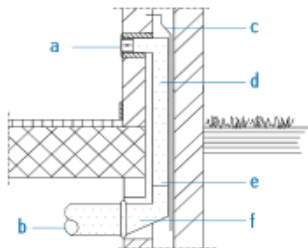
D: HAAKSEKAST AFM. 305 x 57 MM

E: ISOLATIE (ALKREFLEX)

F: HAAKSE ROOSTERSCHOEN 305 x 57 MM

MONTAGEDETAIL WANDROOSTER

Wandrooster [detailnummer 100]

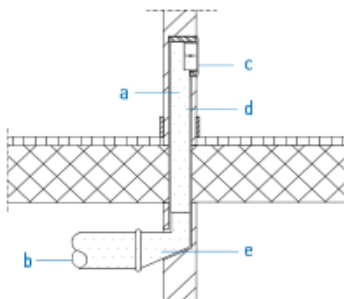


LEGENDA

- | | |
|---|---|
| a | Warmeluchtrooster 305 mm x 57 mm of 305 mm x 102 mm |
| b | Pijp Ø 125 mm |
| c | Loderite |
| d | Haakse kast wandrooster |
| e | Kanaal isoleren |
| f | Haakse roosterschoen |

MONTAGEDETAIL WANDROOSTER

Wandrooster [detailnummer 101]



LEGENDA

- | | |
|---|---|
| a | Haakse kast wandrooster |
| b | Pijp Ø 125 mm |
| c | Warmeluchtrooster 305 mm x 57 mm of 305 mm x 102 mm |
| d | Isoleren |
| e | Haakse roosterschoen |